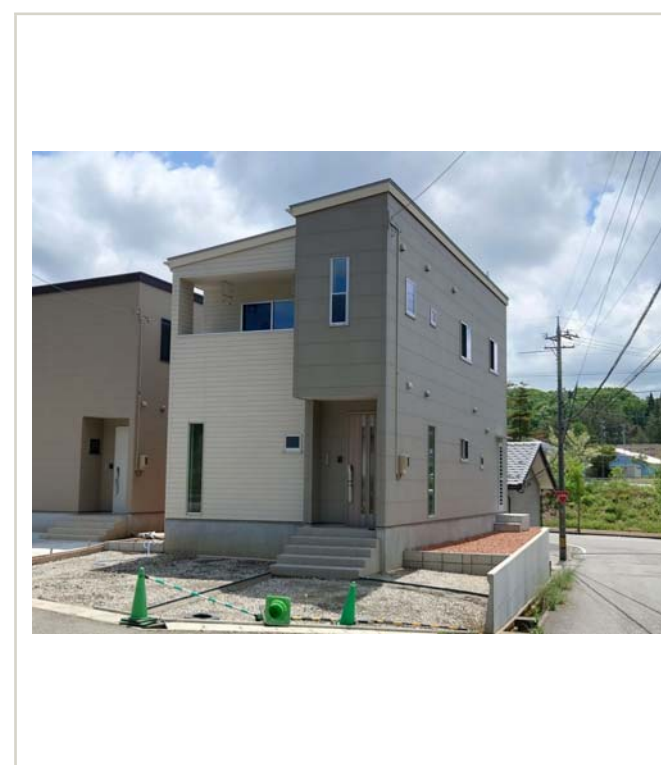
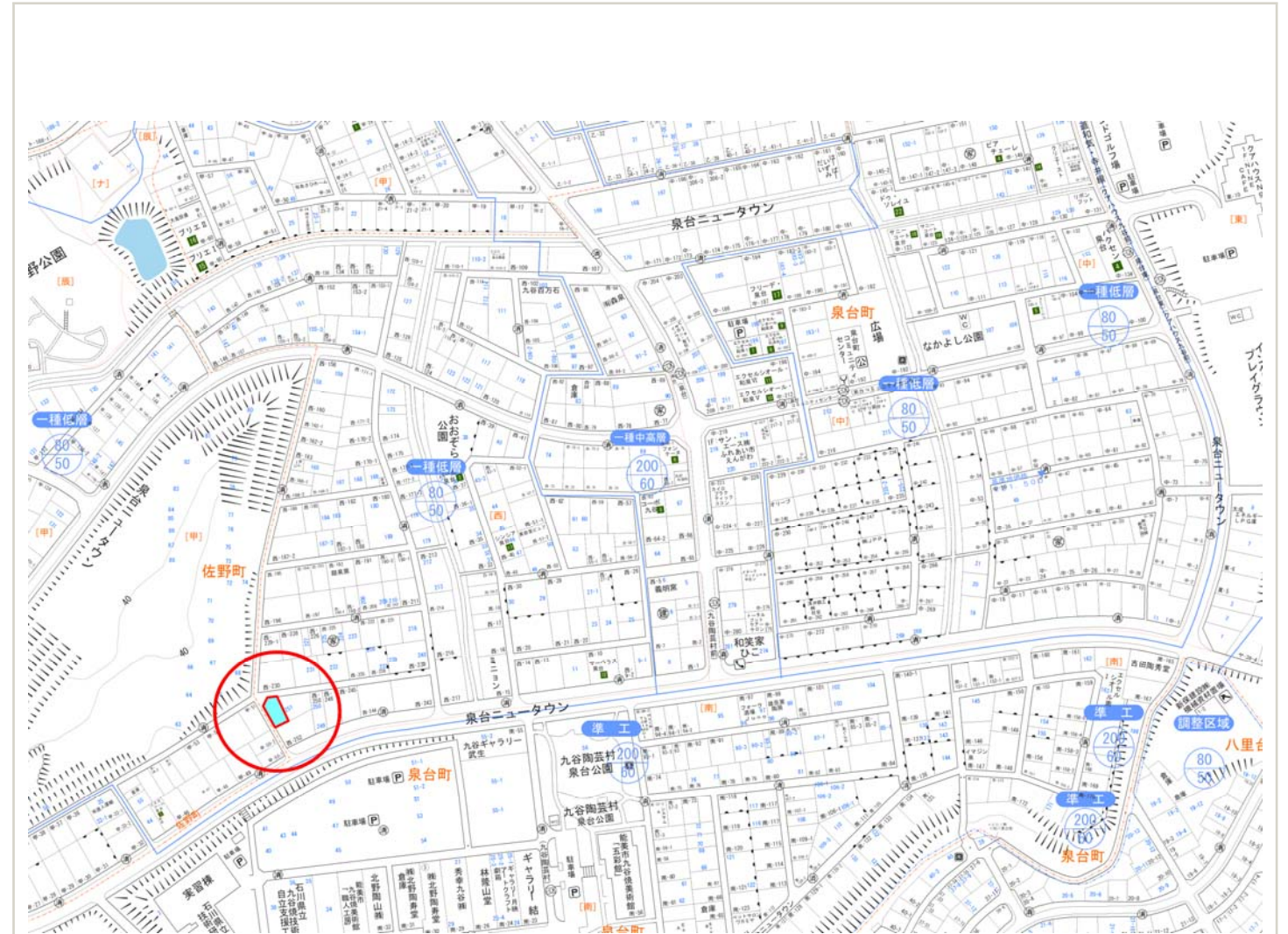


物件案内書 (戸建 / 土地) A-1095

小松能美 481

種別	売戸建	新築	現況	空家	物件状態	公開中				
価格	価格	2,650.00 万円	内消費税	0 万円	内負担金	0 万円				
所在地	能美市泉台町西 251番地1			小学校	湯野小学校					
				中学校	寺井中学校					
建物名				都市計画	非線引区域					
所在地備考				用途地域	1種低層					
最寄の交通機関	路線 IRいしかわ鉄道	明峰 駅	バス停 九谷陶芸村	徒歩	5 分	最寄施設 九谷陶芸村泉台公園 100 m				
土地	面積	公簿	161.95 m ²	48.98 坪	土地権利	所有権				
	建/容	建ぺい率	50 %	容積率	80 %	契約残存期間				
	地目	宅地	条件等	現状渡し	借地料					
道路	画地	二方路	方角	幅員	接道の長さ	公道私道	舗装	位置指定	私道負担面積	
		道路1	北	6.00 m	9.90 m	公道	有		m ²	
		道路2	西	6.00 m	15.60 m	公道	有		m ²	
建物 / 設備	面積	107.92 m ²	バルコニー	m ²	駐車台数	3 台				
	建築年月	2024/3	建築確認番号	IKJC23-7244	電気	北電	ガス	なし		
	構造	木造			飲水	公営	排水	下水道		
			地上	2 階	地下	0 階	トイレ	温水洗浄	給湯	電気
	間取り	4LDK	引込状況	引込済	エレベーター		冷暖房	無		
	間取内訳	1階:和4.5、LDK16.2、浴、洗面、WC 2階:洋8、洋6、洋5.5、WC、FC、サンルーム、バルコニー								
	引渡日	即時			建物状況調査	報告書	実施日			
特徴	・オール電化(エコキュート) ・階段下収納、FC(2階収納) ・各部屋収納			リフォーム						
その他備考	・TVアンテナ付									



宗と土せのお店 株式会社
アシスト
 〒921-8011 金沢市入江1丁目143番地
 TEL.076-292-2882 FAX.076-292-2112

取引態様	仲介
報酬	売買/2